

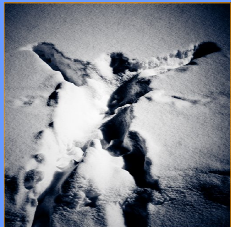


A
Input
&
Training

Vom Umgang mit schweren Krisen im Kontext Schule

Nutzen für Sie und Ihre Bildungseinrichtung:

- Sie reagieren richtig bei Verdacht in der Klasse auf häusliche oder sexuelle Gewalt.
 - Sie erhalten Know how im Umgang mit Selbstverletzung, Essstörungen, Suizidversuch.
- Inhalt:** > (Cyber)-mobbing > „Happy“Slapping > Häusliche– oder sexuelle Gewalt > Erpressung > Selbstverletzung > Suizidversuch > Erarbeitung von Möglichkeiten der gegenseitigen Unterstützung

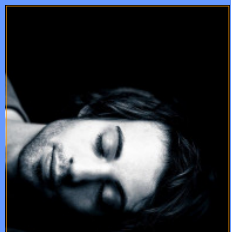


B
Input
&
Training

Früherkennung und Umgang mit traumatisierten Schülern / Lernenden

Nutzen für Sie und Ihre Bildungseinrichtung:

- Sie erkennen wichtige Symptome und können als Lehrperson hilfreich reagieren.
- Inhalt:** > Umgang mit Schülern / Lernenden nach traumatischen Ereignissen > Auszüge aus der Psychotraumatologie > Interventionen bei Suizidalität

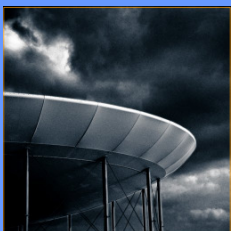


C
Input
&
Training

Sterben, Tod und Abschied im Kontext Schule

Nutzen für Sie und Ihre Bildungseinrichtung:

- Sie trauen sich zu, mit einer Klasse einen Todesfall zu verarbeiten.
 - Sie können das Thema „Sterben und Tod“ in Ihrer Bildungseinrichtung angehen und Sie spüren dem eigenen Bezug zum Thema nach.
- Inhalt:** > Beobachtung des eigenen Bezugs zum Thema > Unterschiedliche Todesvorstellungen je nach Alter > Unterscheidung: Todesart, Todesort, Bezugsperson > Vom Umgang mit dem Tod in den verschiedenen Religionen > Symbolhandlungen und Rituale für den Abschied

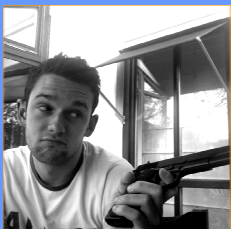


D
Projektbegleitung
&
Prozessberatung

Systemische Veränderungsprozesse in der Bildungskultur, Gewaltprävention

Nutzen für Sie und Ihre Bildungseinrichtung:

- Sie bündeln die wesentlichen Bestandteile für eine gewaltfreie, sichere Bildungseinrichtung.
- Inhalt:** > Erarbeitung eines Verhaltenskodex für schwere Krisen > Konzeptionierung der Kommunikations- und Entscheidungswege > Bilden eines zukünftigen Krisenteams > Einbettung des Krisenkonzepts in die Gesamtentwicklung der Bildungseinrichtung



E
Prozessberatung
&
Teamentwicklung

Aufbau eines schulinternen Krisenteams

Nutzen für Sie und Ihre Bildungseinrichtung:

- Sie starten die Einführung eines Kriseninterventionsprogramms und installieren dazu ein schulinternes Krisenteam.
- Inhalt:** > Erarbeitung von Handlungsanweisungen, Checklisten, Mustertexten > Planung der Kontaktaufnahme mit externen Kriseninterventionsteams, Notfallpsychologen oder Notfallseelsorgern der Region > Ausarbeitung des Netzwerks mit Polizei, Feuerwehr und Rettungsdienst > Schulung des Lehrerkollegiums und sonstiger Mitarbeiter > Vorbereitung der möglichen Nachsorge



F
Prozessberatung
&
Teamentwicklung
&
Training

Krisenmanagement bei Notfällen

Nutzen für Sie und Ihre Bildungseinrichtung:

- Sie sind nach Möglichkeit vorbereitet auf schwere Krisen, die das ganze Schulsystem betreffen (z.B. Schoolshooting, Evakuierung).
- Inhalt:** > Überprüfung Notfallkonzept, Evakuierung, Checklisten > Training im Umgang mit den Medien > Planung Akutbetreuung